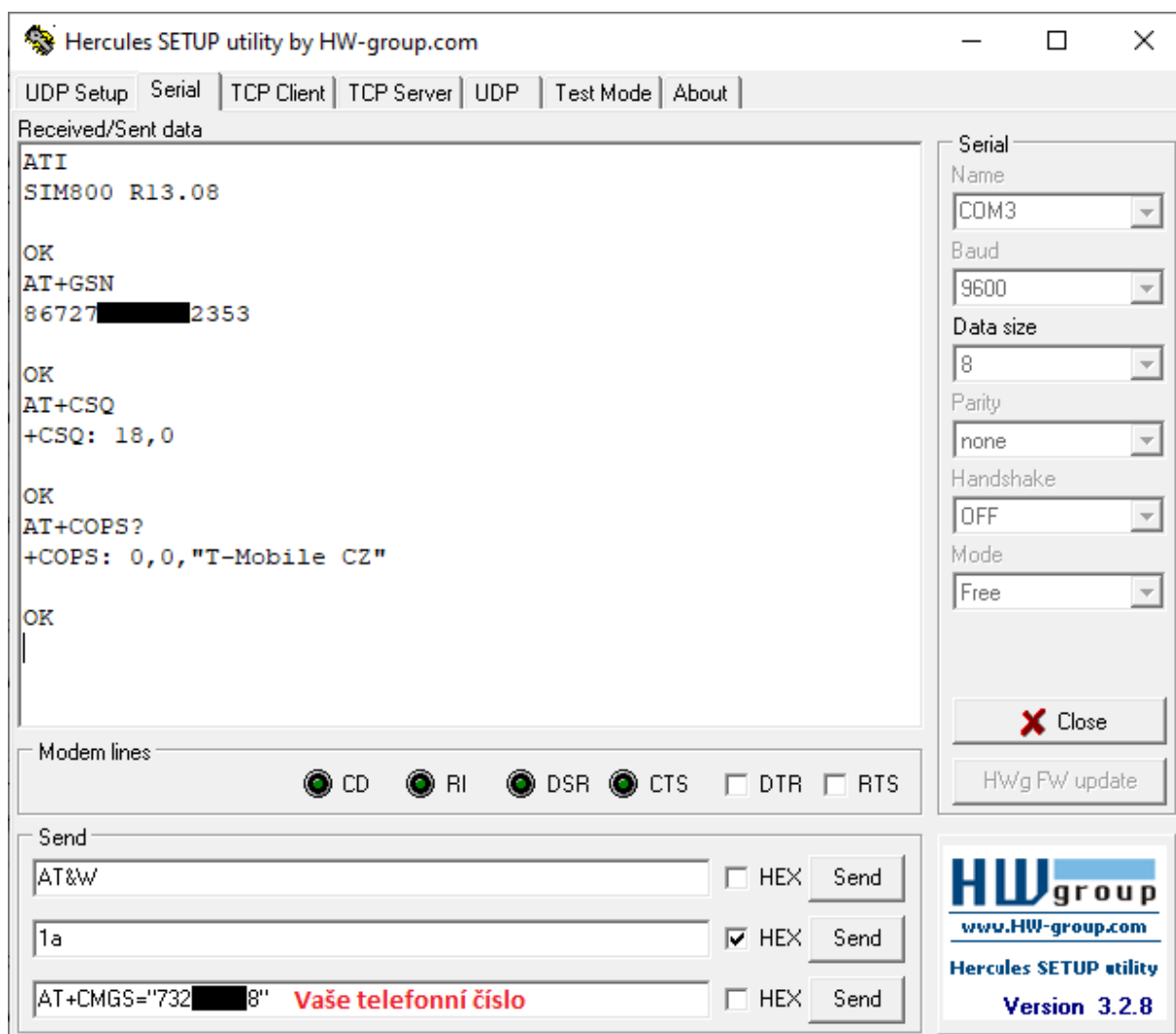


Zkušenosti, postřehy, řešení problémů a nastavení od uživatele M. S. z praxe (děkujeme):

Problém: Nelze odeslat SMS do sítě T-Mobile v TEXT ani v PDU formátu. V2.0

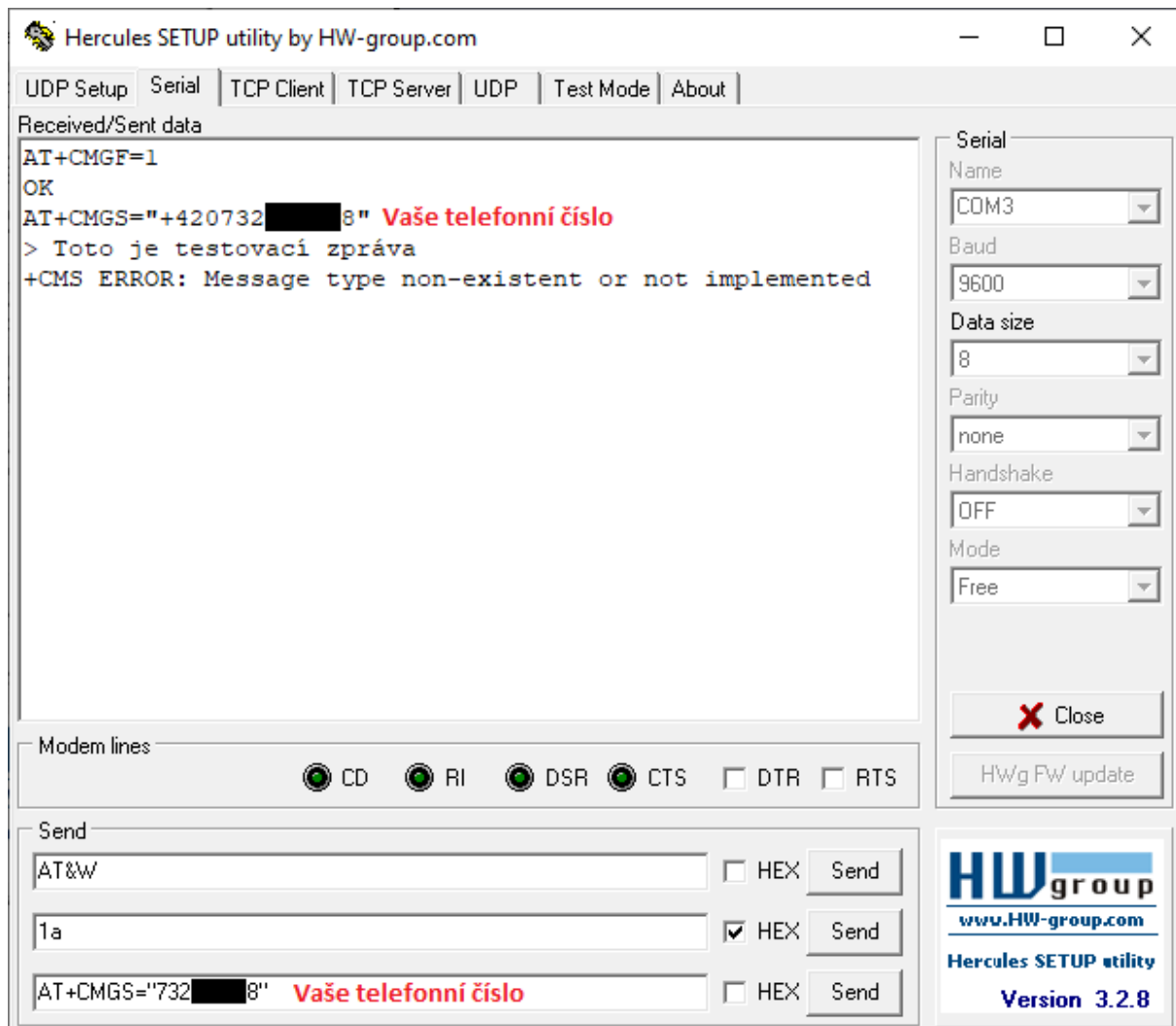
Postup řešení:

- identifikace čipu a číslo verze.
- zjištění IMEI
- zjištění síly a kvality signálu.
- zjištění operátora ke kterému je modul přihlášen.



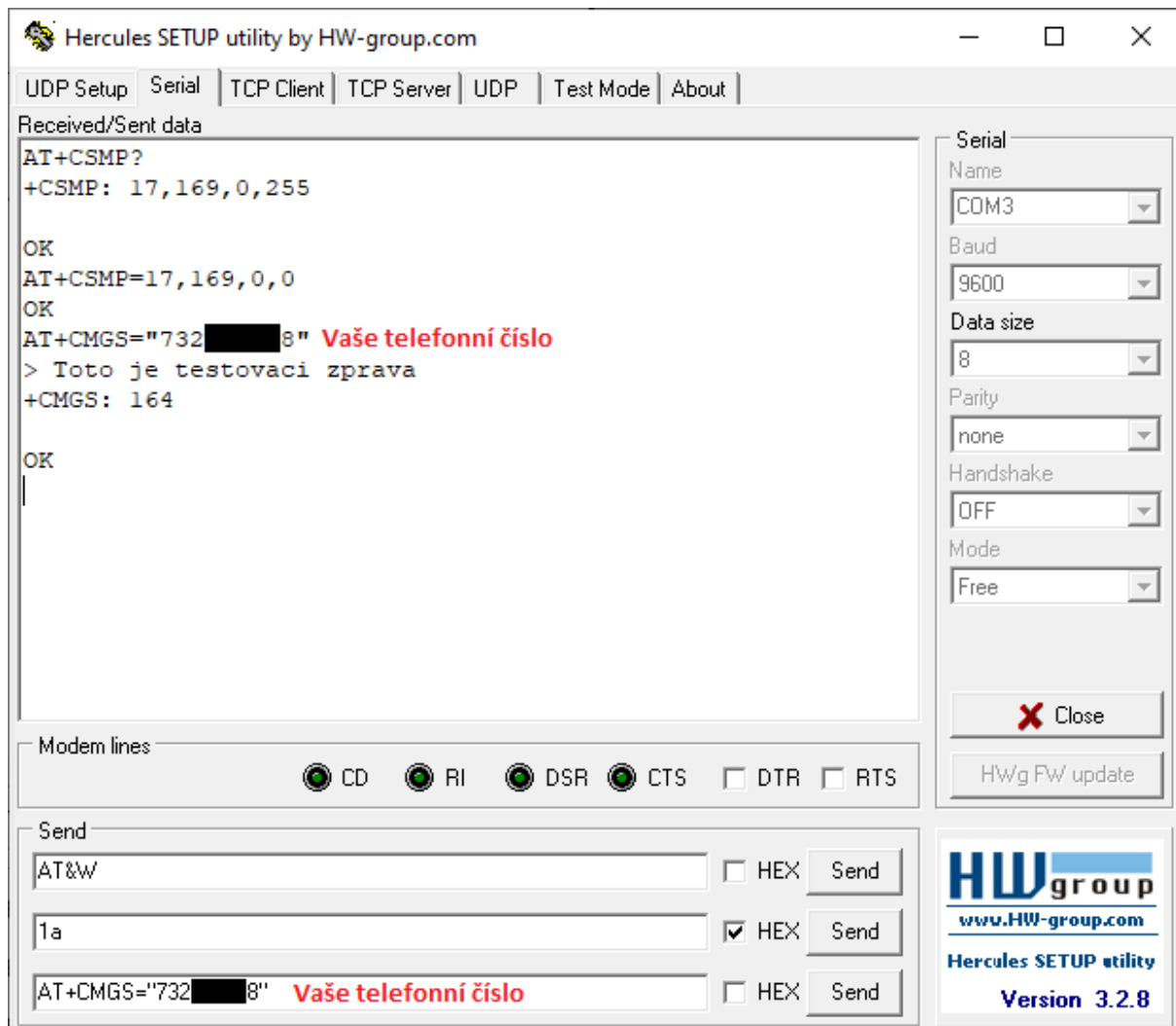
Zatím vše OK.

Pokus o odeslání SMS:



Po odeslání SMS do SMSC T-mobilu modul vrátí **+CMS ERROR: typ zprávy neexistuje nebo není implementován, kód chyby = 97.**

Tak bylo nutno se podívat, na konfiguraci SMS v GSM modulu:



Defaultní konfigurace je `+CSMP: 17,169,0,255`

Poslední hodnota (255) udává způsob kódování odesílané SMS, a tady je zakopaný pes.

Řešením je změna konfigurace příkazem `AT+CSMP=17,169,0,0`

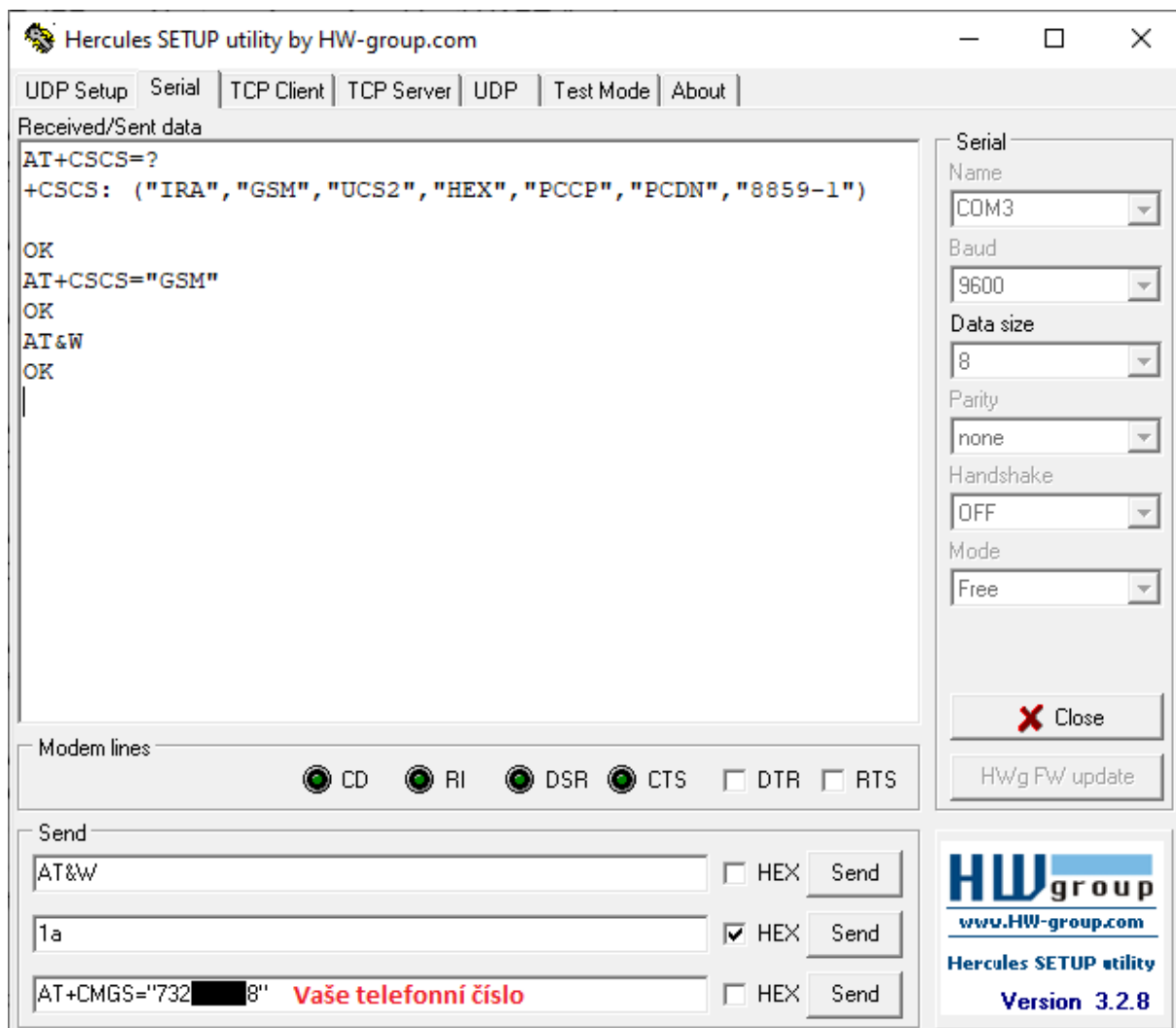
Pozor! Bohužel novou konfiguraci nelze uložit přes AT&W do profilu, proto **je nutno v obslužném programu uživatele** po startu modulu před odesláním SMS vždy zadat `AT+CSMP=17,169,0,0!`

Text zprávy je nutno ukončit **netisknutelným znakem CTRL+Z (1A hex)**, ne ENTERem!!!

Pak modul vrátí `+CMGS: <num>`, kde num je počet odeslaných SMS. Teď je vše OK, SMS je odeslána.

Finito.

Česká diakritika:



Modul má implementováno těchto 7 znakových sad.

Žádná z nich nezvládá diakritiku korektně. Sada UCS2 je zcela marná (modul nepošle SMS ani na BTS a hlásí **incorrect parameter**), nejspíš je to čínština.

Nejlépe je na tom sada IRA, ale ani ta nezvládá diakritiku na 100%.

Možná by pomohlo flashnout FW.

Já zatím používám pro ladění programu nejspíš nejlepší cestu - ASCII znaky sady GSM.

Z výpisu terminálu je patrné, jak přepnout na GSM (totiž po restartu modulu je nastavena IRA). Dále pak má uživatel možnost příkazem AT&W zvolenou sadu uložit do profilu, tzn., že i po restartu modul použije tuto sadu.