

M374B – GSM modul SIM800C GPRS/GSM a bluetooth

Návod k použití

Vážení zákazníci,
děkujeme Vám za Vaši důvěru a za nákup tohoto produktu. Tento návod k obsluze je součástí výrobku. Obsahuje důležité pokyny k uvedení výrobku do provozu a k jeho obsluze. Jestliže výrobek předáte jiným osobám, dbejte na to, abyste jim odevzdali i tento návod. Ponechejte si tento návod, abyste si jej mohli znovu kdykoliv přečíst!

Popis:

Podporuje GSM (Global System for Mobile Communication) a GPRS (General Packet Radio Service), Bluetooth, SMS, USSD, přenos hlasu a také internetové připojení přes protokoly TCP, UDP, HTTP a FTP.

Specifikace:

Frekvence: 1800MHz, 1900MHz, 850MHz, 900MHz

Pracovní napětí: 3.7V – 5V (na desce je zabudován regulátor napětí MIC29302WU)

SIM karta: interface 3V / 1.8V

GPRS multi-slot třída 12/10

GSM 2/2 FM frekvence mezi 76MHz a 109KHz měnitelná (50AT příkaz, 3GPP TS 27.007, 27.005 a rozšířen o SIMCOM AT)

Sériové rozhraní

Pracovní teplota: –40°C – 85°C

GPRS třída 12, maximální rychlost 85.6 kbps

Podpora PBCCH

Podpora kódových schémat CS 1, 2, 3, 4

PPP stack

CSD až 14.4 kbps

Podpora USSD

Podpora SMS, MMS, e-mail

Podpora text módu a PDU módu

Podpora 0710 MUX protokol

Podpora pro TCP/UDP

Podpora FTP/HTTP

Detekce DTMF

TricodecAMRHalfRate (Half Rate, Full Rate Enhanced Full Rate)

Podpora eliminace ozvěny

/GPRS / GSM a bluetooth SIM800c modul Spolehlivý GSM modul s podporou technologie Bluetooth

Návod:

Modul je napájen napětím 5V nebo lithiovou baterií na VBAT konektoru.

Komunikace s Arduino deskou probíhá přes sériový kanál (serial interface). Nutno zapojit dle Arduino apod. desky.

SIM800C lze ovládat pomocí setu AT příkazů.

Seznam běžných AT příkazů, pro komunikaci po sériové lince:

AT – test spojení

AT+CFUN=1 – nastaví plnou funkčnost modulu (příchozí i odchozí hovory)

AT+CPIN? – zjistí, zda není sim karta zablokována, což by bránilo dalšímu použití

AT+CSQ – síla přijímaného signálu mobilního operátora

AT+COPS? – informace o operátorovi

AT+CMEE=2 – pokud dojde k chybě, tento příkaz povolí podrobnější chybové výpisy

Základní AT příkazy pro SMS zprávy

AT+CMGF=1 – nastaví formát zprávy jako textový

AT+CMGS="+420*****" – příkaz pro zaslání textové zprávy na dané telefonní číslo

- po zadání příkazu AT+CMGS="..." se objeví znak „>“ – modul je připraven přijmout textový vstup SMS zprávy (uživatel napíše text) – po napsání textu je nutné potvrdit odeslání zprávy (buďto CTRL+Z nebo odeslání čísla 1A (hexadecimální číslo) po sériové lince) – zpráva bude odeslána (potvrzení zprávou +CMGS: #)

AT+CMGL="ALL" – vypíše všechny přijaté SMS zprávy

Základní AT příkazy pro hovory

ATD+420*****; - pro odchozí hovor musí uživatel napsat příkaz v přesně uváděném formátu

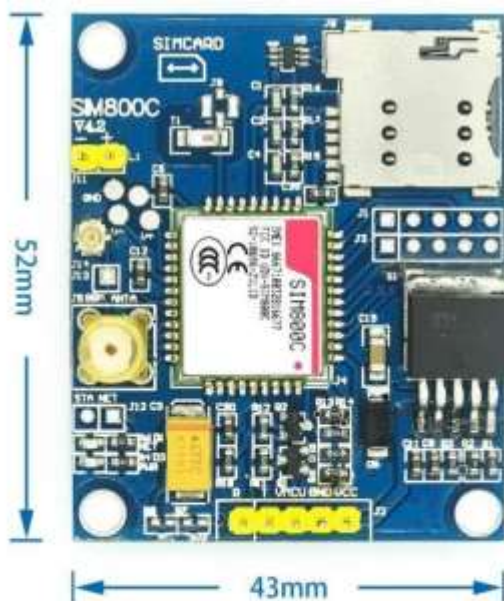
(samozřejmě s validním tel. číslem)

ATH – tímto příkazem se hovor ukončí nebo odmítne

RING – uživatel má příchozí hovor

AT+CNUM – přijmout příchozí hovor

Zapojení:



Zapojení PINů zleva:

R

T

VMCU

GND

VCC (3,7-5V)

Údržba a čištění:

Produkt nevyžaduje žádnou údržbu. K čištění pouzdra používejte pouze měkký, mírně vodou navlhčený hadřík. Nepoužívejte žádné prostředky na drhnutí nebo chemická rozpouštědla (ředidla barev a laků), neboť by tyto prostředky mohly poškodit pouzdro produktu.

Recyklace:

Elektronické a elektrické produkty nesmějí být vyhazovány do domovních odpadů. Likviduje odpad na konci doby životnosti výrobku přiměřeně podle platných zákonných ustanovení. Šetřete životní prostředí a přispějte k jeho ochraně!

Záruka:

Na tento produkt poskytujeme záruku 24 měsíců. Záruka se nevztahuje na škody, které vyplývají z neodborného zacházení, nehody, opotřebení, nedodržení návodu k obsluze nebo změn na výrobku, provedených třetí osobou.