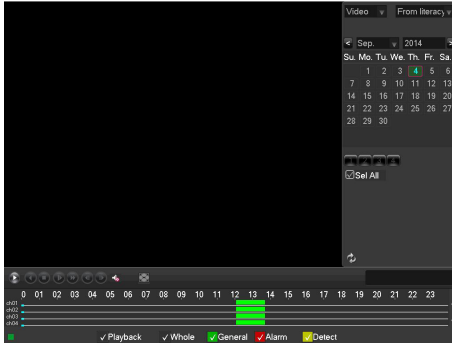




---

## Přehrávání videa

Přehrávání video souboru na pevném disku se nastaví prostřednictvím pravého kliku na kontextovou nabídku [VIDEO]. Je možno také nastavit vícekanálové přehrávání současně.



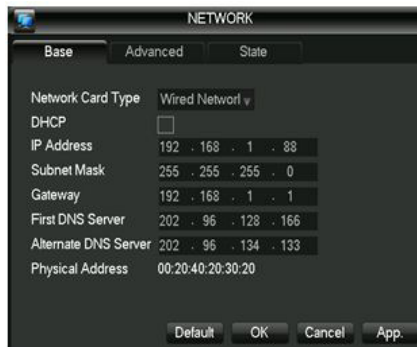
## Nastavení sítě

Místní síť se nastaví vstupem do [Main menu]> [System Settings]> [Network Configuration]

[IP address]: přednastaveno 192.168.1.88;

[Subnet mask]: přednastaveno 255.255.255.0;

【Default Gateway】 : přednastaveno 192.168.1.1.



Je nutno nastavit IP adresu přístroje do stejného segmentu sítě jako směrovač. Je-li adresa směrovače 192.168.1.1 a maska 255.255.255.0, přednastavená brána je adresou směrovače. Do adresního řádku IE vložte IP adresu zařízení (192.168.1.88) abyste získali přístup k zařízení ve vaší LAN.

## Volba režimů

Režim nastavíte v [Main menu]> [System setting]> [Mode switching]

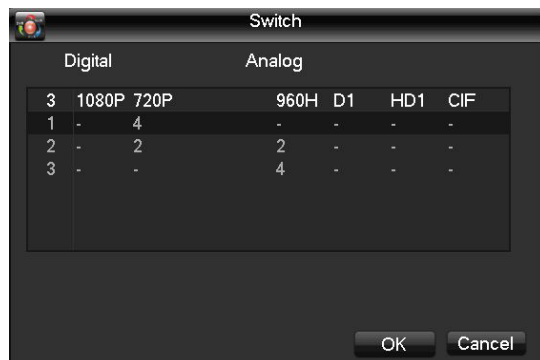
Pozn.: nastavení režimů zahrnuje i přepis HDD, nastavte tedy ochranu heslem, heslo je 1. Přepněte při první instalaci.

Režimy se liší v závislosti na daném modelu zařízení.

【Mode 1】 : Plný AHD HD režim

[Mode 2]: AHD HD + analog smíšený režim

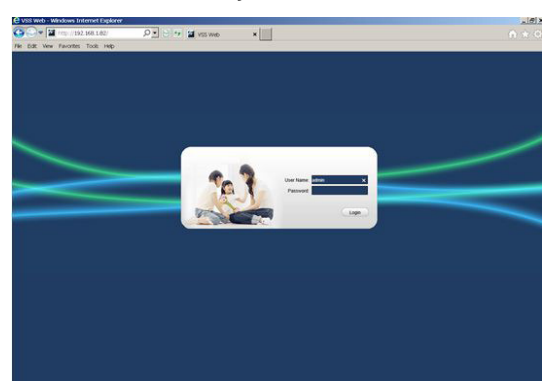
【Mode 3】 : Plný simulační režim



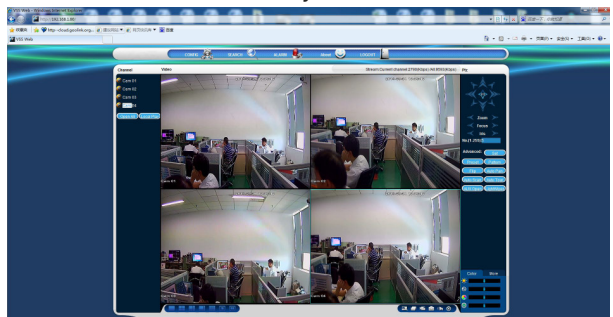
## Druhá část: vzdálený přístup

### Nezávislý přístup na web

Po připojení k síti použijte vlastní prohlížeč, zadejte IP adresu zařízení, přihlaste se k DVR zařízení pro vzdálený monitoring.  
První přihlášení vychází z pokynů k instalaci pluginu:  
Po úspěšném připojení se zobrazí následující rozhraní.



Zadejte uživatelské jméno a heslo, výchozí uživatelské jméno je admin, heslo 123456.  
Po úspěšném přihlášení se zobrazí rozhraní jak znázorněno na obrázku.



### P2P přístup

Prostřednictvím [main menu]> [system settings] [P2P two-dimensional code], P2P nastavení cloudových služeb.

---

[Cloud service]: zkontrolujte zda lze cloudové služby otevřít, pokud ano, lze se připojit;

【Serial number】 : ID číslo zařízení když P2P je registrováno;

[Two-dimensional code]: adresy pro stažení aplikací v QR kódu;



## Instalace aplikace

Uživatelé Android mobile phone nebo Android tablet mohou procházet hlavní menu "P2P QR kódy" v "ANDROID" (Andrews Google download address) nebo "Android Market" (An Zhi market) QR kódy. V zabezpečeném obchodě hledejte "N-eye" mobile phone software ke stažení a instalaci..

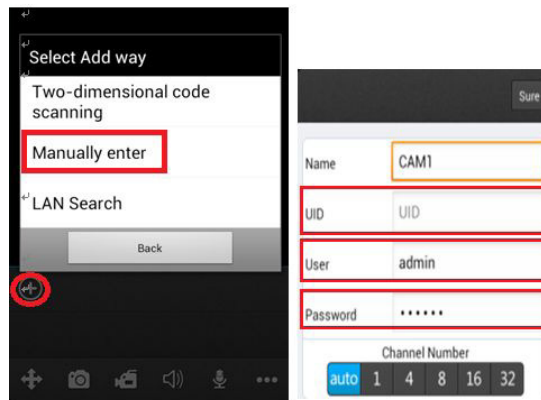
Apple phone nebo Apple Tablet PC a další IOS zařízení mohou procházet hlavní menu "P2P QR kódy" v "IOS" QR nebo v Apple APP mall hledat "N-eye" mobile phone software ke stažení a instalaci.

## Mobile (tablet) přístup

Spusťte "N-eye" software, kliknutím "+". Jsou tři způsoby jak přidat ID zařízení:

1. Zvolte QR scan", přímo naskenujte v hlavním menu "P2P QR kódy" "UUID" QR kód, můžete přidat ID zařízení;
- 2, zvolte "manual input" a vložte ID číslo zařízení;
- 3, Když je zařízení umístěno ve stejné síti jako telefon (nebo tablet nebo PC), zvolte "LAN search" a tak také můžete přidat ID zařízení.

Po úspěšném přidání ID zařízení stiskněte "OK" a můžete procházet obrazovku zařízení v reálném čase



## Vzdálený přístup pomocí PC

Přihlaste se na [www.yunyis.com](http://www.yunyis.com) tak , že vstoupíte do rozhraní pro správu a zvolíte "Device Login".

User Login    Device login

DeviceId:

Channels: 1

Verify Code:  O U E V

Language: English

Advanced    Device login

Vložte ID zařízení, zvolte číslo kanálu, vložte ověřovací kód a klikněte na "device login" a můžete procházet obrazovku zařízení v reálném čase.