

Vážení zákazníci,

děkujeme Vám za Vaši důvěru a za nákup tohoto produktu. Tento návod k obsluze je součástí výrobku. Obsahuje důležité pokyny k uvedení výrobku do provozu a k jeho obsluze. Jestliže výrobek předáte jiným osobám, dbejte na to, abyste jim odevzdali i tento návod. Ponechejte si tento návod, abyste si jej mohli znovu kdykoliv přečíst!

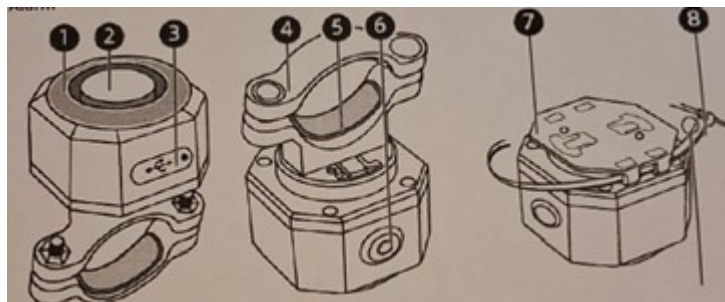
## **T997C Alarm, zámek na kolo s dálkovým ovládačem a zadním světlem**

### Specifikace

- Brzdové světlo
- Světlo – 4 režimy svícení
- Alarm proti krádeži
- Zvonek
- Automatické zapnutí světla při jízdě ve tmě
- 3 úrovně nastavení hlasitosti
- 7 úrovní nastavení citlivosti alarmu
- Dosah ovladače: 10–50 m
- Hlasitost alarmu: 110 dB
- Napájení: alarm (akumulátor 700 mAh 3.7V), ovladač (27A 12V)
- Stupeň ochrany: IP65
- Pracovní teplota: -40 až +70 °C

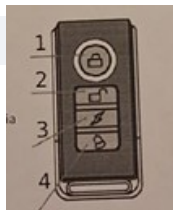
### Popis zařízení (ALARM)

- 1.Červená kontrolka
- 2.Reproduktor
- 3.Nabíjecí port USB-C
- 4.Dvoudílné uchycení
- 5.Silikonová podložka
- 6.Tlačítko režimu svícení / párování
- 7.Místo pro stahovací pásky
- 8.Stahovací páska



## Dálkový ovladač

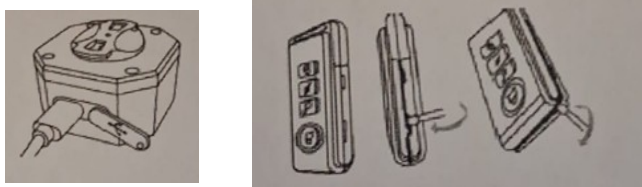
1. Aktivace alarmu (hlídání)
2. Deaktivace alarmu (vypnutí)
3. Zadní světlo (výběr režimu)
4. Zvonek (lokalizace vozidla)



## Nabíjení a výměna baterie

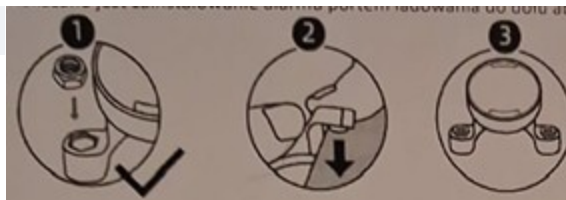
Před prvním použitím zařízení plně nabijte (použijte USB kabel, síťový adaptér není součástí).

- Nabíjení: Svítí červená kontrolka.
- Hotovo: Kontrolka zhasne.
- Výměna baterie v ovladači: Pomocí plochého šroubováku opatrně podvažte kryt a vyměňte baterii za novou.



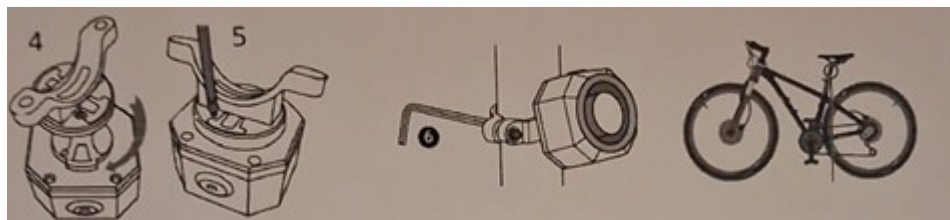
## Montáž

- Metoda 1: Instalace na sedlovku nebo rám. Vložte



matice do držáku (kulatou stranou nahoru). Alarm vsuňte do držáku a otočte. Zajistěte šroubem a upevněte na kolo pomocí imbusového klíče.

- 



- Metoda 2: Pokud držák nesedí, použijte k upevnění stahovací pásky (obrázek s páskami).



- Tip: Alarm montujte nabíjecím portem dolů, aby dovnitř nezatékala voda.

### Provoz a nastavení

1. Režimy světla: Aktivujete tlačítkem blesku (při vypnutém alarmu).

- Inteligentní režim: Světlo reaguje na okolní jas a pohyb. Po 30s klidu se vypne pro úsporu baterie.
- Brzdové světlo: Při detekci brzdění se automaticky rozsvítí jasněji.

2. Alarm:

- Aktivace: Stiskněte tlačítko zamknutého zámku. Po 5s je systém aktivní.
- Poplach: První pohyb vyvolá 2s varování. Další pohyb do 12s spustí plný 30s alarm.

3. Nastavení (Citlivost, Zvuk, Hlasitost):

- Vypněte alarm (odemknutý zámek).
- Držte tlačítko odemknutého zámku, dokud se kontrolka na ovladači trvale nerozsvítí.
- Tlačítko Zámek: Citlivost (7 úrovní).
- Tlačítko Blesk: Výběr melodie zvonku.
- Tlačítko Zvonek: Hlasitost (3 úrovně).

### Bezpečnostní upozornění

- Výrobek není hračka, držte jej mimo dosah dětí.
- Neponořujte do vody.
- Nekombinujte staré a nové baterie.
- Použité baterie odevzdejte k ekologické likvidaci.

### Údržba a čištění:

Produkt nevyžaduje žádnou údržbu. K čištění pouzdra používejte pouze měkký, mírně vodou navlhčený hadřík. Nepoužívejte žádné prostředky na drhnutí nebo chemická rozpouštědla (ředidla barev a laků), neboť by tyto prostředky mohly poškodit pouzdro produktu.

### Recyklace:

Elektronické a elektrické produkty nesmějí být vyhazovány do domovních odpadů. Likviduje odpad na konci doby životnosti výrobku přiměřeně podle platných zákonných ustanovení. Šetřete životní prostředí a přispějte k jeho ochraně!

### Záruka:

Na tento produkt poskytujeme záruku 24 měsíců. Záruka se nevztahuje na škody, které vyplývají z neodborného zacházení, nehody, opotřebení, nedodržení návodu k obsluze nebo změn na výrobku, provedených třetí osobou.