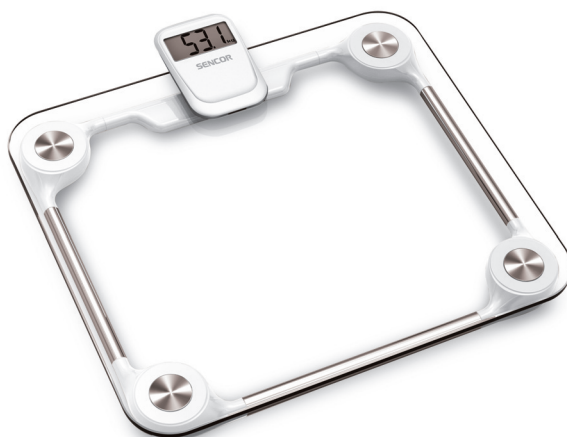


Osobní váha

Návod k použití

CZ



SENCOR®

SBS 2800BL
SBS 2801GY
SBS 2802RD
SBS 2803WH

Před použitím výrobku se, prosím, seznamte s návodem k jeho obsluze, a to i v případě, že jste již obeznámeni s používáním výrobků podobného typu. Výrobek používejte pouze tak, jak je popsáno v tomto návodu. Návod uschovejte pro budoucí použití.

Minimálně po dobu záruky doporučujeme uschovat originální přepravní karton, balicí materiál, pokladní doklad a záruční list. V případě přepravy zabalte výrobek opět do originální krabice od výrobce.

CZ-1

OBSAH

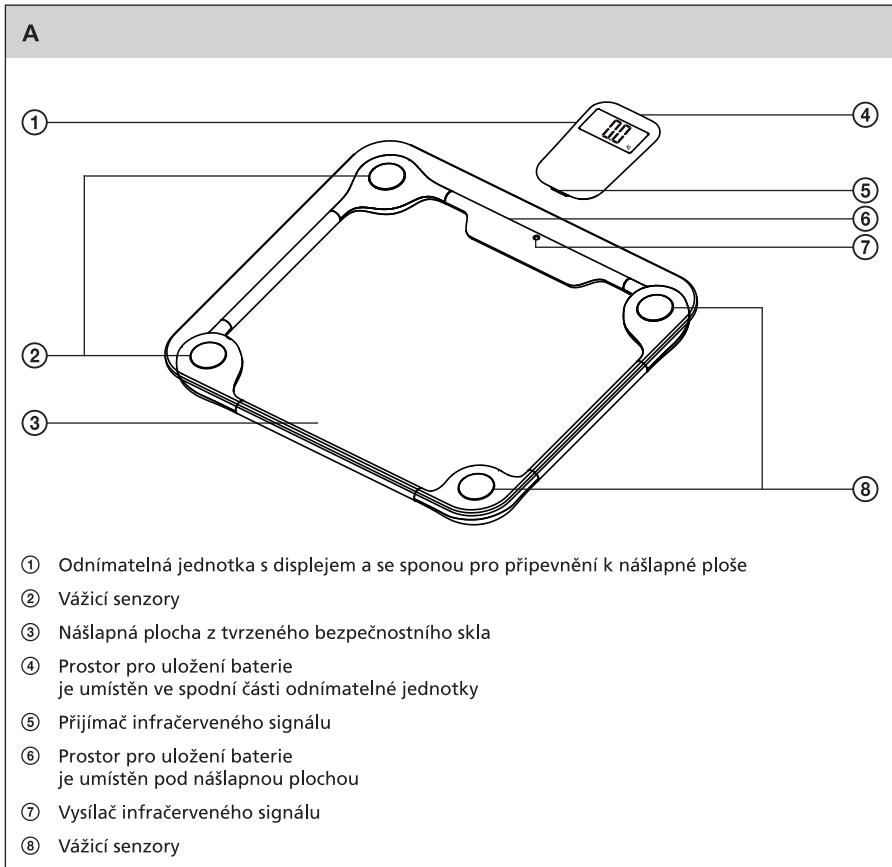
DŮLEŽITÉ BEZPEČNOSTNÍ POKYNY	3
POPIS VÁHY	4
INSTALACE A VÝMĚNA BATERÍI	4
NASTAVENÍ JEDNOTKY HMOTNOSTI	5
ZJIŠTĚNÍ TĚLESNÉ HMOTNOSTI	6
INDIKACE PŘETÍŽENÍ	6
ŘEŠENÍ PROBLÉMŮ	6
ÚDRŽBA A ČIŠTĚNÍ	6
LIKVIDACE POUŽITÝCH BATERÍI	7
TECHNICKÉ ÚDAJE	7
POKYNY A INFORMACE O NAKLÁDÁNÍ S POUŽITÝM OBALEM	8
LIKVIDACE POUŽITÝCH ELEKTRICKÝCH A ELEKTRONICKÝCH ZAŘÍZENÍ	8

DŮLEŽITÉ BEZPEČNOSTNÍ POKYNY

ČTĚTE POZORNĚ A USCHOVEJTE JE PRO BUDOUCÍ POUŽITÍ.

- Tato váha je určena k vážení osob.
- Váhu lze používat v domácnosti, kanceláři apod. Nepoužívejte ji pro komerční účely nebo venku.
- Děti by měly být pod dozorem, aby se zajistilo, že si s váhou nebudou hrát.
- Váhu neumísťujte na nestabilní povrchy, do blízkosti otevřeného ohně nebo jiných zdrojů tepla.
- Váhu nevystavujte přímému slunečnímu záření nebo vysoké vlhkosti, neumísťujte ji do nadměrně prašného prostředí apod.
- Váhu nepostříkujte vodou nebo jinou tekutinou ani ji neponořujte do vody nebo jiné tekutiny.
- Na váhu nevstupujte mokřými chodidly. Jinak hrozí nebezpečí uklouznutí.
- Na váhu neskákejte. Mohlo by dojít k jejímu poškození.
- Pro napájení váhy nedoporučujeme používat dobíjecí baterie.
- Pokud se rozhodnete váhu nepoužívat delší dobu, vyjměte z ní baterie. Pokud by baterie vytekly do vnitřního prostoru váhy, mohlo by dojít k jejímu nenávratnému poškození.
- Váhu neopravujte sami ani ji nijak neopravujte. Veškeré opravy svěřte autorizovanému servisnímu středisku. Zásahem do výrobku během platnosti záruky se vystavujete riziku ztráty záručních plnění.

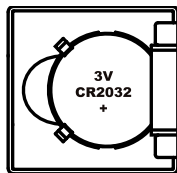
POPIS VÁHY



INSTALACE A VÝMĚNA BATERIÍ

- Součástí základního vybavení této váhy jsou 2 baterie typu CR 2032 (2 × 3 V). Před prvním použitím odstraňte z prostoru A④ a A⑥ izolační pásku, která zabraňuje vybití baterie předtím, než se výrobek dostane ke spotřebiteli.
- Je-li baterie v odnímatelné jednotce A① / ve váze téměř vybitá, na displeji se zobrazí údaj **h·Lo** (v případě slabé baterie v displejové jednotce) / **b·Lo** (v případě slabé baterie ve váze). Je-li baterie v odnímatelné jednotce A① nebo ve váze úplně vybitá, displej se nerozsvítí. Výměnu baterií proveďte následujícím způsobem. Vyjměte použitou baterii a vložte místo ní novou baterii stejného typu. Při vkládání baterie dbejte na správnou polaritu, která je vyznačena v prostoru pro uložení baterie A④ a A⑥.

B

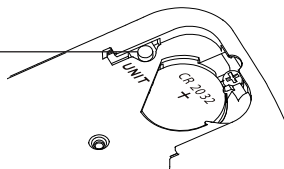


NASTAVENÍ JEDNOTKY HMOTNOSTI

- V prostoru pro uložení baterie A④ se nachází přepínač jednotek hmotnosti C①. Tento přepínač C① umožňuje volit mezi metrickou (kilogram) a angloamerickou (libra) jednotkou hmotnosti.

C

①



① Přepínač jednotek hmotnosti

- Nastavení jednotky hmotnosti provedete následujícím způsobem. Sejměte odnímatelnou jednotku A① z nášlapné plochy A③. Otevřete kryt prostoru pro uložení baterie A④. Nastupte na váhu, aby se aktivoval displej odnímatelné jednotky A①. Stůjte klidně a vyčkejte několik sekund, až se dokončí proces vážení. Údaj o vaší hmotnosti zabliká 3krát. Poté můžete přepínačem C① změnit jednotku hmotnosti. Po dokončení nastavení jednotky hmotnosti sestupte z váhy a uzavřete kryt prostoru pro uložení baterie A④.

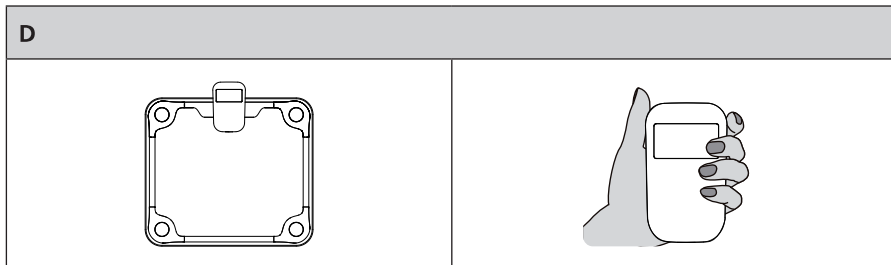


Poznámka:

1 lb (libra) = 0,45 kg

ZJIŠTĚNÍ TĚLESNÉ HMOTNOSTI

- 1) Váhu položte na rovnou, tvrdou podlahu. Neumísťujte ji na koberec nebo jiný měkký povrch, jinak může být zkreslen výsledek vážení.
- 2) Rozhodněte se, zda ponecháte odnímatelnou jednotku A① připevněnou k nášlapné ploše A③ nebo ji budete držet v ruce. Pokud budete držet odnímatelnou jednotku A① v ruce, dbejte na to, aby nedošlo k zakrytí přijímače infračerveného signálu A⑤.



- 3) Nastupte oběma chodidly na nášlapnou plochu A③ a stůjte klidně. Váha je vybavena funkcí Auto-On, tzn. že se automaticky zapne a zahájí proces vážení ihned po nastoupení na nášlapnou plochu A③. Během několika sekund se na displeji ustálí údaj o vaší hmotnosti. Výsledný údaj zabliká 3krát a poté zůstane rozsvícený. Váha se automaticky vypne, pokud z ní sestoupíte, nebo po několika sekundách nečinnosti.

INDIKACE PŘETÍŽENÍ

- Pokud dojde k přetížení váhy, na displeji se zobrazí údaj **Err**. Sestupte prosím z váhy, aby nedošlo k jejímu poškození.

ŘEŠENÍ PROBLÉMŮ

- Pokud se váha automaticky nezapne po nastoupení na nášlapnou plochu A③, vyměňte baterie dle instrukcí uvedených v kapitole Instalace a výměna baterií.
- Pokud se na displeji zobrazí údaj **Err** nebo se váha automaticky nevypne po několika sekundách nečinnosti, vyjměte baterii z prostoru A④ a A⑥. Po několika sekundách vraťte baterie zpět. Pokud nedojde k obnovení standardních funkcí váhy, kontaktujte autorizované servisní středisko.

ÚDRŽBA A ČIŠTĚNÍ

- Pro čištění váhy lze použít měkký hadřík mírně navlhčený v roztoku neutrálního kuchyňského saponátu a vody. Dbejte na to, aby při čištění nevnikla voda do displeje nebo do prostoru pro uložení baterie A④ a A⑥. Povrch, který jste oťřeli navlhčeným hadříkem, řádně osušte.
- Při čištění nepoužívejte brusné čisticí prostředky, benzín, ředidla, rozpouštědla apod.

Osobní váha

SBS 2800BL / SBS 2801GY / SBS 2802RD / SBS 2803WH

CZ

LIKVIDACE POUŽITÝCH BATERIÍ

- Použité baterie neodkládejte do běžného domovního odpadu. Odkládejte je na vyhrazená sběrná místa.

TECHNICKÉ ÚDAJE

Napájení.....	2 x 3V baterie typu CR 2032
Vážící rozsah.....	2–150 kg
Rozlišení	100 g
Jednotka hmotnosti	kg / lb
Velikost displeje (š x v)	45 x 21 mm
Rozměry váhy včetně odnímatelné jednotky (š x h x v).....	300 x 298 x 42 mm
Rozměry váhy bez odnímatelné jednotky (š x h x v).....	300 x 265 x 30 mm
Rozměry odnímatelné jednotky (š x h x v).....	59 x 90 x 20 mm

Změny textu a technických specifikací vyhrazeny.

POKYNY A INFORMACE O NAKLÁDÁNÍ S POUŽITÝM OBALEM

Použitý obalový materiál odložte na místo určené obcí k ukládání odpadu.

LIKVIDACE POUŽITÝCH ELEKTRICKÝCH A ELEKTRONICKÝCH ZAŘÍZENÍ

Tento symbol na produktech anebo v průvodních dokumentech znamená, že použité elektrické a elektronické výrobky nesmí být přidány do běžného komunálního odpadu. Ke správné likvidaci, obnově a recyklaci předejte tyto výrobky na určená sběrná místa. Alternativně v některých zemích Evropské unie nebo jiných evropských zemích můžete vrátit své výrobky místnímu prodejci při koupi ekvivalentního nového produktu. Správnou likvidací tohoto produktu pomůžete zachovat cenné přírodní zdroje a napomáháte prevenci potenciálních negativních dopadů na životní prostředí a lidské zdraví, což by mohly být důsledky nesprávné likvidace odpadů. Další podrobnosti si vyžádejte od místního úřadu nebo nejbližšího sběrného místa. Při nesprávné likvidaci tohoto druhu odpadu mohou být v souladu s národními předpisy uděleny pokuty.

Pro podnikové subjekty v zemích Evropské unie

Chcete-li likvidovat elektrická a elektronická zařízení, vyžádejte si potřebné informace od svého prodejce nebo dodavatele.

Likvidace v ostatních zemích mimo Evropskou unii

Tento symbol je platný v Evropské unii. Chcete-li tento výrobek zlikvidovat, vyžádejte si potřebné informace o správném způsobu likvidace od místních úřadů nebo od svého prodejce.



Tento výrobek splňuje veškeré základní požadavky směrnic EU, které se na něj vztahují.