

Technický popis

Provozní napětí	230V, 50Hz
Max. zátěž	13A, 3000W
Rozsah měření příkonu	15W – 3000W
Rozsah měření spotřeby	1Wh – 9999kWh
Rozlišení	0,1W
Přesnost	±2% ±2W (max. ±3% a ±3W při měření do 2000W max. ±5% a ±5W při měření nad 2000W)
Vlastní spotřeba	1,5W

Záruční podmínky

Na uvedený přístroj poskytuje dodavatel záruku 24 měsíců ode dne prodeje. Během záruční doby dodavatel opraví nebo vymění všechny díly u nichž se vyskytne závada bránící jejich řádnému užívání podle návodu dodavatele. Při uplatňování záruční opravy spolu s přístrojem dodejte: doklad o nabytí, záruční list, všechno příslušenství a stručný popis závady.

Záruka se nevztahuje na vady způsobené nesprávným použitím přístroje, např. nesprávným připojením k síti nebo ke zdrojům signálu, nesprávným zapojením, přetížením, nesprávnou obsluhou, zásahem do přístroje a dále na vady způsobené vnějšími vlivy jako je pád přístroje, poškození teplem, vodou, chemickými látkami a pod. **Tento návod pečlivě uschovejte! Slouží zároveň jako záruční list.**

Výrobní číslo :

Datum vyskladnění :

Datum prodeje :

R181 Wattmetr a měřič spotřeby Návod k použití

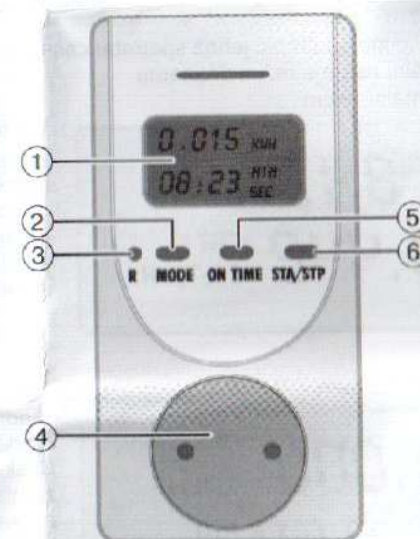
Upozornění

1. Měřič spotřeby je určen pro maximální zátěž 3000W (230V, 50Hz, max. 13A) a pro výhradní použití ve vnitřních prostorech.
2. Připojení spotřebičů s příkonem nebo proudem vyšším než uvedeno poškodí měřič.
3. Měřič neotevírejte a nezasahujte do jeho zapojení.
4. Pokud je měřič jakkoli poškozen nebo nepracuje správně, nepoužívejte jej.
5. Nevystavujte měřič vysokým teplotám, vlhkosti, nebo silným vibracím.
6. Měřič je vybaven ochranným zemněním, používejte jej tedy výhradně v sítích 230V, 50Hz s ochranou zemněním.
7. Neponořujte měřič do vody nebo jiných kapalin.
8. Měřič nepoužívejte v prostorech s výskytem hořlavých plynů, výparů nebo prachových částic.
9. Opravy nebo údržba měřiče může být provedena pouze pracovníkem s příslušným oprávněním.

Popis

Měřič spotřeby umožňuje jednoduchým způsobem měřit příkon a spotřebu připojeného spotřebiče. Na displeji je možno odečíst cenu za spotřebovanou energii a dobu, po kterou je spotřebič zapnut. Navíc je možno odečítat maximální a minimální příkon, celkovou spotřebu v kWh, celkovou cenu za spotřebovanou energii a maximální a minimální proud. Do paměti je možno uložit dvě sazby za energii.

1. LCD displej
2. Tlačítko MODE
3. Tlačítko RESET
4. Zásuvka s ochranou proti dotyku.
5. Tlačítko ON TIME
6. Tlačítko START/STOP



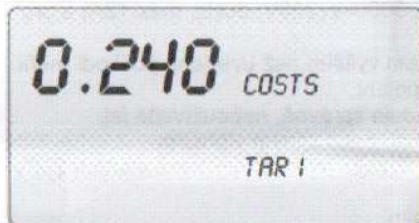
Návod k použití

1. Zasuňte měřič spotřeby do zásuvky bez připojeného spotřebiče nebo jiné zátěže.
2. Měřič se nastaví do normálního provozního režimu. Viz normální provozní režim
3. Nastavení tarifu:

Je možno nastavit dva tarify, které po potvrzení budou uloženy do EEPROM, kde zůstanou uloženy i při přerušení napájení. Aktuální tarif je zobrazen na displeji v pravém dolním rohu jako "TAR I" nebo "TAR II"

Nastavení TAR I:

Stiskněte současně tlačítka MODE, ON TIME a STA/STP po dobu asi 4sec dokud se na displeji nezobrazí menu TAR I 0.000. Třetí desetinné místo bliká. Každým stiskem tlačítka ON TIME se hodnota blikající číslice zvýší o 1. Stiskem tlačítka STA/STP se změní desetinné místo. Po nastavení požadované hodnoty stiskem tlačítka MODE nastavení uložíte a vrátíte se do normálního režimu.



Nastavení TAR II:

Stiskněte současně tlačítka MODE, ON TIME a STA/STP po dobu asi 4sec dokud se na displeji nezobrazí menu TAR II 0.000. Třetí desetinné místo bliká. Každým stiskem tlačítka ON TIME se hodnota blikající číslice zvýší o 1. Stiskem tlačítka STA/STP se změní desetinné místo. Po nastavení požadované hodnoty stiskem tlačítka MODE nastavení uložíte a vrátíte se do normálního režimu.



4. Teď připojte spotřebič jehož spotřebu chcete změřit. Měřič má dva provozní režimy, normální režim a režim záznamu.

a. normální režim



Tento režim se nastaví při zapnutí anebo po každém vynulování. Viz vynulování naměřených hodnot. V horní části displeje je zobrazena spotřeba připojeného spotřebiče ve W. Ve spodní části displeje je zobrazena spotřeba za hod. při nastaveném TARI nebo TARI I

b. režim záznamu



V normálním režimu stiskněte tlačítko MODE, na displeji se zobrazí symbol REC. Stiskem tlačítka STA/STP se spustí záznamový režim během něhož se na displeji zobrazuje zaznamenávaný čas a dvojtečka bliká. Spotřebovaná energie v KWh se zobrazuje v horní části displeje.

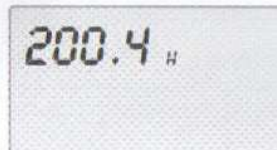


Po jednom stisku tlačítka MODE se displej zobrazí cena za spotřebovanou energii podle TARI nebo TARI I.

Po stisku tlačítka ON TIME se na displeji zobrazí symbol ON. Pak měřič měří příkon nebo cenu za spotřebovanou energii od okamžiku zapnutí připojeného spotřebiče až do jeho vypnutí. Na displeji se zobrazuje doba od zapnutí spotřebiče a stopky běží až do vypnutí spotřebiče.



Po stisku tlačítka MODE se na displeji zobrazí aktuální spotřeba připojeného spotřebiče. Po dalším stisku tlačítka MODE se na displeji zobrazí nejmenší spotřeba, symbol LO a největší spotřeba, symbol HI.



Vynulování naměřených hodnot.

Pozor po vynulování budou naměřené hodnoty nenávratně vymazány

Vynulování je možno provést dvěma různými způsoby:

stiskem tlačítka MODE a STA/STP na 2sec. se údaje na displeji vynulují a měřič se nastaví do normálního režimu, stiskem tlačítka R na 2sec. se údaje na displeji vynulují a měřič se nastaví do režimu záznamu.

Poznámka: Pokud je měřič v normálním režimu, lze jej vynulovat pouze stiskem tlačítka R.

Údržba

Před čištním měřiče jej napřed vytáhněte ze zásuvky a odpojte zátěž.

K čištní nepoužívejte agresivní a abrazivní prostředky.

Před použitím jej pečlivě zkontrolujte zda není poškozen.

Záruka se nevztahuje na škody způsobené nesprávným použitím, neopatrným zacházením a opotřebením.