

Popis

UMTS/HSDPA router UR5 umožňuje propojení různých zařízení s rozhraním ethernet do Internetu nebo intranetu – například jednotlivých počítačů, řídicích systémů nebo celých sítí LAN. Router je standardně vybavený rozhraními ethernet 10/100 a USB typu A. Na přání zákazníka router doplníme volitelným portem podle výběru – RS232/RS485/MBUS nebo vstupy/výstupy (I/O). Lze poté připojit zařízení s uvedenými rozhraními jako jsou bankomaty, různé druhy měřičů v průmyslu, GPS přístroje atd. pomocí vysokorychlostní technologie UMTS/HSDPA.

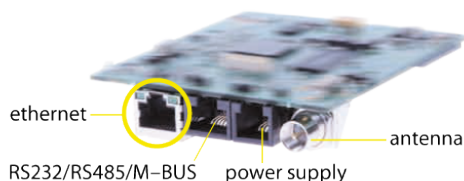
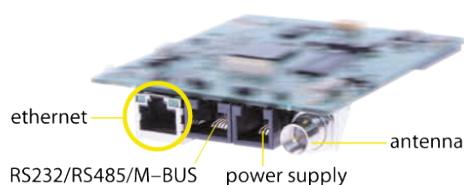
Přenosová rychlost při použití vysokorychlostní technologie UMTS dosahuje až 384 Kb/s, což umožňuje přenos snímků v dopravních aplikacích (sledování hustoty provozu, kamery na křižovatkách) či bezpečnostním sektoru (sledování objektů, problematických míst atd.).

Revoluční HSDPA technologie, nazývaná 3,5G, zvyšuje navíc rychlost pro download až na 3600 Kb/s, což je dostatečné i pro přenos souvislého obrazového toku (videa). Pokud není k dispozici UMTS nebo HSDPA technologie mobilních operátorů pracuje UR5 přes pomalejší EDGE (až 236 Kb/s) nebo GSM–GPRS při rychlosti až 85,6 Kb/s. Hlavní výhodou routeru je jeho mimořádná rychlost a krátká časová odezva díky technologii UMTS/HSDPA, která umožňuje nasazení v aplikacích vyžadujících přenos většího množství dat v krátkém časovém intervalu – ideální je například pro všechny kamerové aplikace. Parametry routeru lze snadno konfigurovat přes webové rozhraní (HTTP) zabezpečené heslem v běžném internetovém prohlížeči (MS Explorer, Mozilla-Firefox atd.).

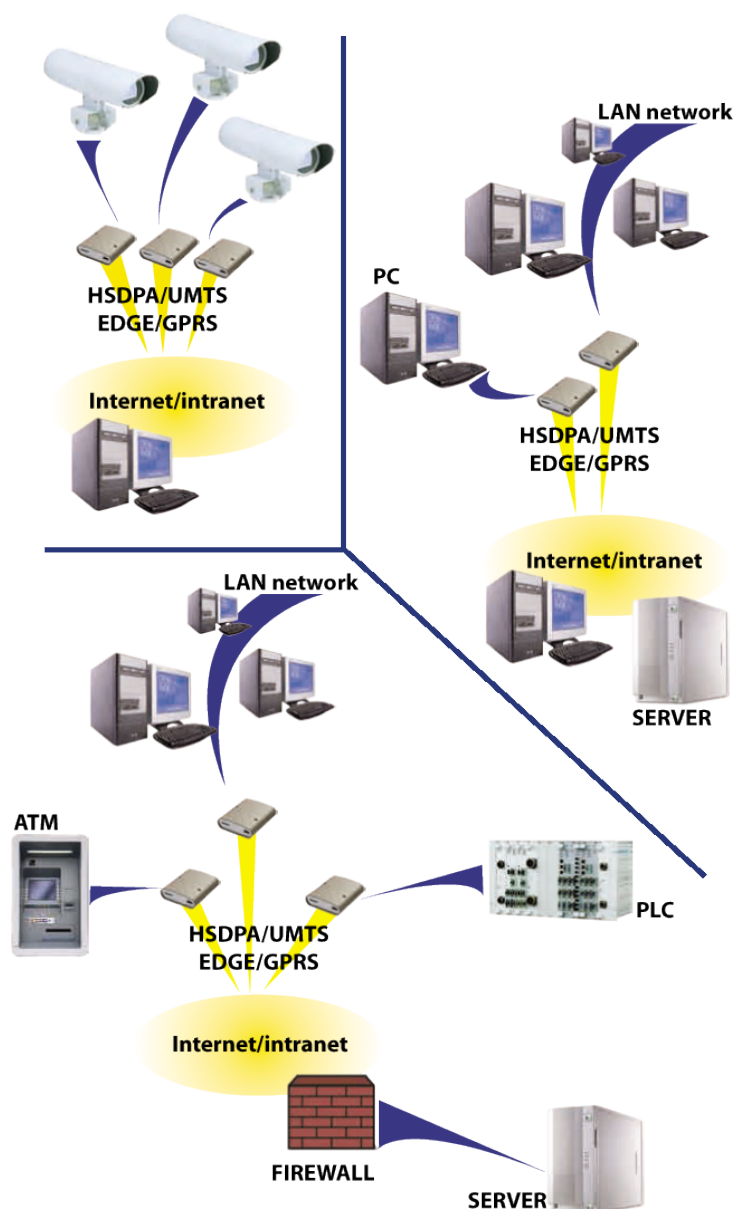


Vlastnosti UMTS/HSDPA routeru UR5

- DHCP – automatické přidělení adres zařízením ve vnitřní síti LAN
- HTTP server – konfigurace parametrů pomocí webového rozhraní
- NAT – překlad adres mezi vnější a vnitřní sítí
- SMS infoPsec – bezpečné připojení zařízení z vnitřní sítě na server ve vnější síti
- L2TP – protokol tunelového propojení DynDNS – přístup na router UR5 s dynamickou adresou
- NTP – synchronizace přesného času
- FTP – příchozí pasivní a odchozí aktivní
- Signalizace stavu
- GPRS/UMTS/HSDPA spojení pomocí LED
- Informace o GSM signálu (úroveň, BTS, záložní kanály)
- Na vyžádání port RS232/RS485/MBUS nebo I/O



Příklady využití UR5



Technické údaje

GSM modul	SIEMENS HC25
Comply standards	3GPP TS 51.010-1 • 3GPP TS 34.121 • 3GPP TS 34.123-1 • 3GPP TS 34.123-3 • ETSI EN 301 511 V9.0.2 • ETSI EN 301 489-1 V1.4.1 • ETSI EN 301 489-7 V1.2.1 • EN 60950-1 (2001) • EN 301 489-24 V1.2.1 • EN 301 908-01 V2.2.1 • EN 301 908-02 V2.2.1 • EN 61 000-3-2 • EN 55 022
Frekvence	bands EGSM900, GSM1800 UMTS 2100, WCDMA FDD BdI GSM 900 8-PSK GSM 1800 8-PSK
HSDPA parametry	3GPP rel. 5 standard data speed 3,6 Mbps/384 kbps UE CAT. 1 až 6, 11, 12 data compression 3GPP TS25.212
UMTS parametry	W-CDMA FDD standard PS data speed – 384/384 kbps CS data speed – 64/64 kbps
GPRS parametry	GPRS multislot class 10, CS 1 to 4 EGPRS multislot class 10, CS 1 to 4, MCS 1 to 9
Provozní teplota	od -20 oC do +55 oC
Napájení	10 V to 30 V DC
Energy consumption	300 mW without transmission up to 3,5 W (GPRS) up to 5,5 W (UMTS/HSDPA)
Rozměry	30x90x102 mm (DIN ledge 35 mm)
Váha	150 g
Anténa	FME – 50 Ohm
Rozhraní	Ethernet (10/100 Mbit/s), USB 2.0 type A host, Port 1 – on request RS232/RS485/MBUS or inputs/outputs (I/O)